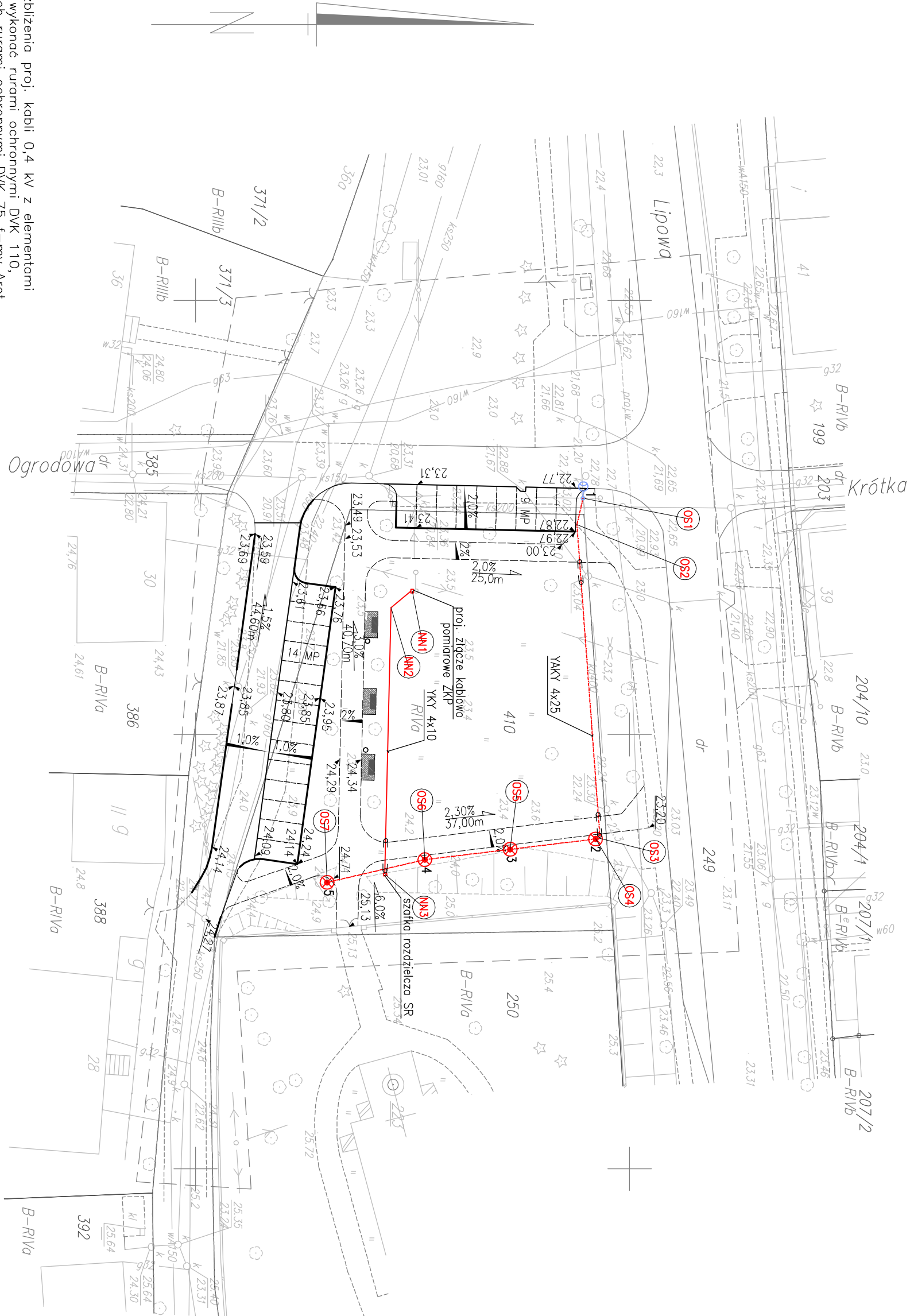







[illegible]

	pol. przydatne dla wyzn. 0,44V (od punktu INNOI do INNOZ)
	pol. kable osłonięione
	pol. kable w ruroch ochronnych
	pol. dławne osłonięione
	[istniejąca latarnia na słupie linii napowietrznej]

<p>Inwestycja:</p> <p>Budowa wraz z przyludową iśmieniej chodnika i remontem odcinka dróg oraz zgłoszopotworzeniem działki nr 410 w Molokowie, gmina Dobro</p> <p>Oświeślenie chodnika i budowa przyludowej elektroenergetycznej</p>			
<p>Inwestor:</p> <p>Gmina Dobro</p> <p>72-003 Dobro, ul. Szczecińska 16a</p>			
<p>PRACOWNIA PROJEKTOWA</p> <p>"ELEKTROPLAN"</p> <p>ul. Królowej Korony Polskiej 25</p> <p>70-486 Szczecin</p> <p>tel./fax: 91 4553854</p> <p>e-mail: biuro@elektroplan.szczecin.pl</p>			
Proj. inż.	R.Siciachowicz	1361 Sz/81	
Oprac. mgr inż.	M.Czaplicki		
Spr. mgr inż.	D.Wisniewski	ZAP/0119/PMD/04	
<p>Tema rys.:</p> <p>Plan oświeślenia chodnika i przyludowej elektroenergetycznej</p>			
<p>Brzozna:</p> <p>ELEKTRYCZNA</p>			
Data :	Skoła :	Faza :	Nr rys. :
10.2010	1:500	PBW	4
			Ark. _